

DIN 908, Verschlusschraube mit Bund, Zoll-Rohrgewinde, G 1/2", ST, blank



Artikel-Nr.
13090812

Zolltarifnummer
73269098

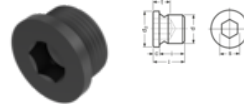
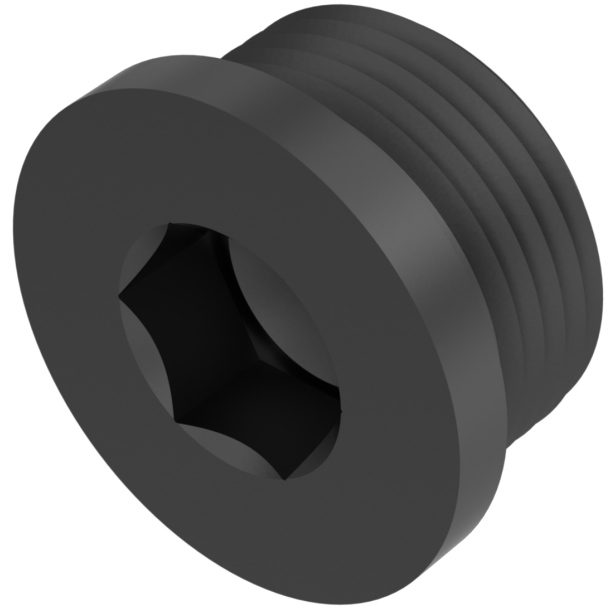
Güte
ST

Durchmesser Zoll
1/2"

Gewicht in kg
0,041

Material
Stahl

Beschichtung
blank



Produktdetails

Mit Rohrgewinde, Bund und Innensechskant.

Größe Kraftangriff	ISK 10
Material	Stahl
Kraftangriff Typ	Innensechskant
Gesamtlänge l	18 mm
Norm	DIN 908
Güte	ST
Kopfhöhe k	4 mm
Kraftangriff s	ISK 10
Beschichtung	blank
Kopfdurchmesser dk	26 mm

Durchmesser Zoll

1/2"

Artikelvarianten

Beschichtung	Geomet 500 A	Zinklamelle, 480h, flZn/nc/TL μ0,09 - 0,14	blank	phosphatier	verzinkt, dickschicht, 5 μm, Zn5/Cn/T2 μ0,12 - 0,18	verzinkt, dickschicht, 8 μm, Zn8/Cn/T2 μ0,12 - 0,18	verzinkt, gelb, 5 μm, A2L	verzinkt, standard, 5 μm, Zn5/An/T0	verzinkt, standard, 8 μm, Zn8/An/T0
Durchmesser Zoll									
1 1/2"			•					•	
1 1/4"			•					•	
1 1/8"			•						
1 3/4"			•						
1"			•		•		•	•	
1/2"			•	•	•		•	•	
1/4"		•	•		•	•	•	•	
1/8"			•	•	•			•	
2"			•				•		
3/4"			•		•			•	
3/8"	•		•		•		•	•	•
5/8"								•	