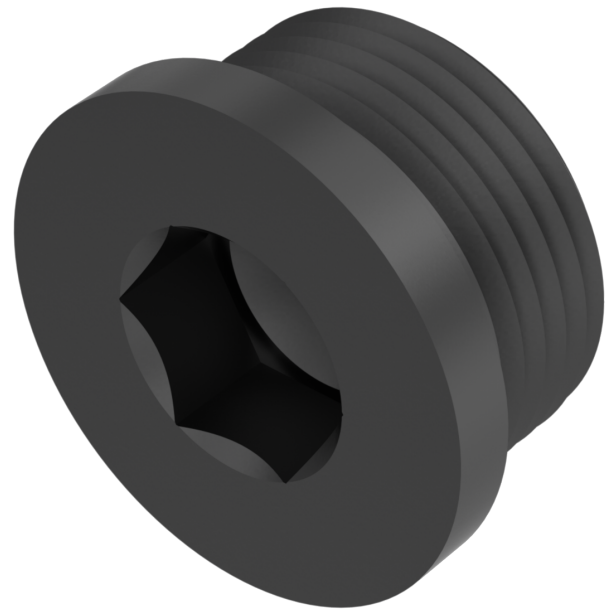


# DIN 908, Verschlusschraube mit Bund, Zoll-Rohrgewinde, G 2", ST, blank



**Artikel-Nr.**  
1309082

**Gewicht in kg**  
0,445

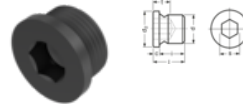
**Zolltarifnummer**  
73269098

**Material**  
Stahl

**Güte**  
ST

**Beschichtung**  
blank

**Durchmesser Zoll**  
2"



## Produktdetails

Mit Rohrgewinde, Bund und Innensechskant.

Größe Kraftangriff	ISK 32
Material	Stahl
Kraftangriff Typ	Innensechskant
Gesamtlänge l	25 mm
Norm	DIN 908
Güte	ST
Kopfhöhe k	5 mm
Kraftangriff s	ISK 32
Beschichtung	blank
Kopfdurchmesser dk	68 mm

Durchmesser Zoll

2"

## Artikelvarianten

Beschichtung	Geomet 500 A	Zinklamelle, 480h, flZn/nc/TL $\mu$ 0,09 - 0,14	blank	phosphatier	verzinkt, dickschicht, 5 $\mu$ m, Zn5/Cn/T2 $\mu$ 0,12 - 0,18	verzinkt, dickschicht, 8 $\mu$ m, Zn8/Cn/T2 $\mu$ 0,12 - 0,18	verzinkt, gelb, 5 $\mu$ m, A2L	verzinkt, standard, 5 $\mu$ m, Zn5/An/T0	verzinkt, standard, 8 $\mu$ m, Zn8/An/T0
<b>Durchmesser Zoll</b>									
1 1/2"								•	
1 1/4"								•	
1 1/8"			•						
1 3/4"			•						
1"			•		•		•	•	
1/2"			•	•	•		•	•	
1/4"		•	•		•	•	•	•	
1/8"			•	•	•			•	
2"			•				•		
3/4"			•		•			•	
3/8"	•		•		•		•	•	•
5/8"								•	