

DIN 960, Sechskantschraube mit Schaft, M 12x1,5x110, 8.8, blank



Artikel-Nr.
14096012110

Zolltarifnummer
73181588

Beschichtung
blank

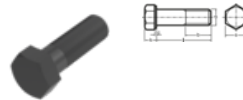
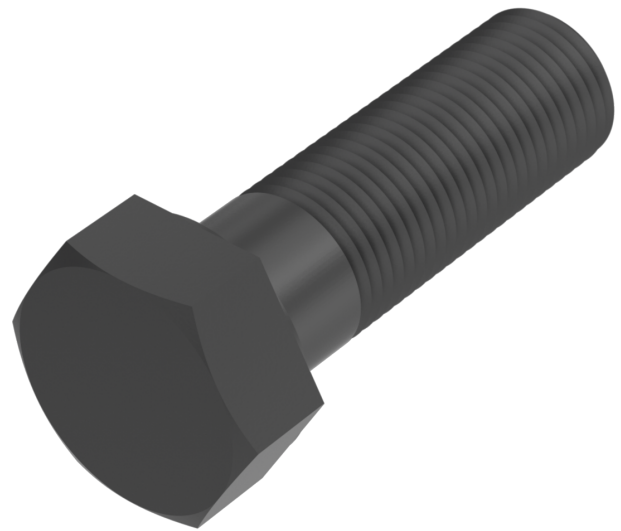
Durchmesser
12 mm

Gewicht in kg
0,113

Güte
8.8

Gewindesteigung
1,5 mm

Länge
110 mm



Produktdetails

Mit metrischem Feingewinde.

Material	Stahl
Gesamtlänge l	110 mm
Länge	110 mm
Norm	DIN 960
Durchmesser	12 mm
Kopfhöhe k	7.5 mm
Beschichtung	blank
Gewindesteigung	1.5 mm
Gewindelänge b	30 mm
Kraftangriff Typ	Außensechskant

Güte	8.8
Kraftangriff s	SW 19
Durchmesser d	12 mm

Hinweise

Norm wurde zurückgezogen. DIN ähnlich ISO 8765. Abmessungen M 10, M 12 und M 14 nur in DIN 960 lieferbar.

Artikelvarianten

Durchmesser (mm)	12	14	16	18	20
Länge (mm)					
40	•				
45	•				
50	•	•	•		
55	•	•	•		
60	•	•	•		
65			•		
70	•	•	•	•	•
75	•	•	•		
80	•	•	•	•	•
85		•			
90			•		•
100	•	•	•	•	•
110	•	•	•		•
120	•	•	•		•
130	•		•	•	•
140	•		•	•	•
150	•	•	•	•	•