

# DIN 960, Sechskantschraube mit Schaft, M 14x1,5x110, 8.8, blank



**Artikel-Nr.**  
14096014110

**Zolltarifnummer**  
73181588

**Beschichtung**  
blank

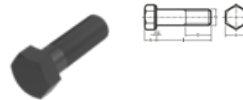
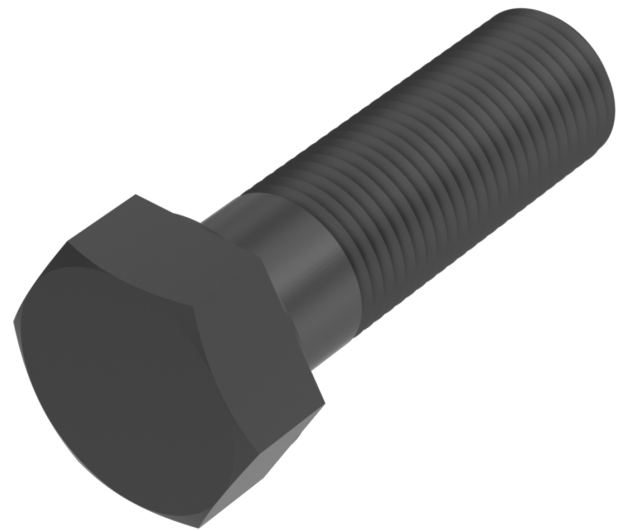
**Durchmesser**  
14 mm

**Gewicht in kg**  
0,152

**Güte**  
8.8

**Gewindesteigung**  
1,5 mm

**Länge**  
110 mm



## Produktdetails

Mit metrischem Feingewinde.

Material	Stahl
Gesamtlänge l	110 mm
Länge	110 mm
Norm	DIN 960
Durchmesser	14 mm
Kopfhöhe k	8.8 mm
Beschichtung	blank
Gewindesteigung	1.5 mm
Gewindelänge b	34 mm
Kraftangriff Typ	Außensechskant

Güte	8.8
Kraftangriff s	SW 22
Durchmesser d	14 mm

## Hinweise

Norm wurde zurückgezogen. DIN ähnlich ISO 8765. Abmessungen M 10, M 12 und M 14 nur in DIN 960 lieferbar.

## Artikelvarianten

Durchmesser (mm)	12	14	16	18	20
Länge (mm)					
40	•				
45	•				
50	•	•	•		
55	•	•	•		
60	•	•	•		
65			•		
70	•	•	•	•	•
75	•	•	•		
80	•	•	•	•	•
85		•			
90			•		•
100	•	•	•	•	•
110	•	•	•		•
120	•	•	•		•
130	•		•	•	•
140	•		•	•	•
150	•	•	•	•	•