

DIN 960, Sechskantschraube mit Schaft, M 24x2x120, 8.8, blank



Artikel-Nr.
14096024120

Zolltarifnummer
73181588

Beschichtung
blank

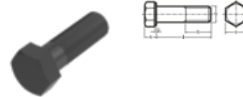
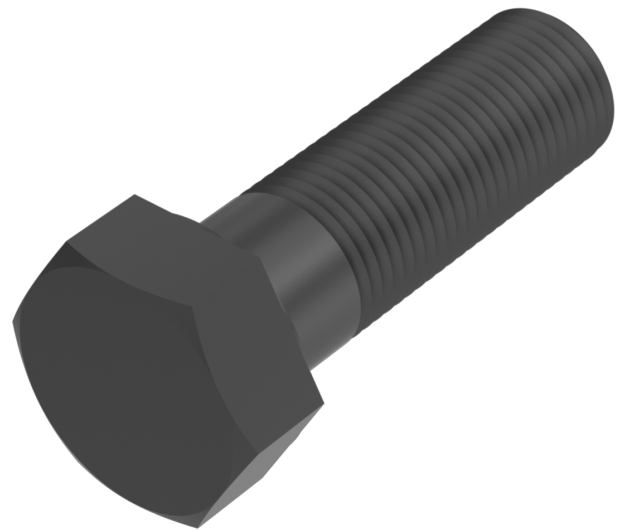
Durchmesser
24 mm

Gewicht in kg
0,552

Güte
8.8

Gewindesteigung
2 mm

Länge
120 mm



Produktdetails

Mit metrischem Feingewinde.

Material	Stahl
Gesamtlänge l	120 mm
Länge	120 mm
Norm	DIN 960
Durchmesser	24 mm
Kopfhöhe k	15 mm
Beschichtung	blank
Gewindesteigung	2 mm
Gewindelänge b	54 mm
Kraftangriff Typ	Außensechskant

Güte	8.8
Kraftangriff s	SW 36
Durchmesser d	24 mm

Hinweise

Norm wurde zurückgezogen. DIN ähnlich ISO 8765. Abmessungen M 10, M 12 und M 14 nur in DIN 960 lieferbar.

Artikelvarianten

Durchmesser (mm)	20	24
Länge (mm)		
70		•
90		•
100		•
110		•
120		•
130		•
150		•
220	•	