

# DIN 960, Sechskantschraube mit Schaft, M 8x1x35, 8.8, blank



**Artikel-Nr.**  
140960835

**Zolltarifnummer**  
73181588

**Beschichtung**  
blank

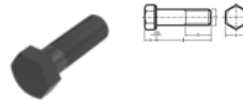
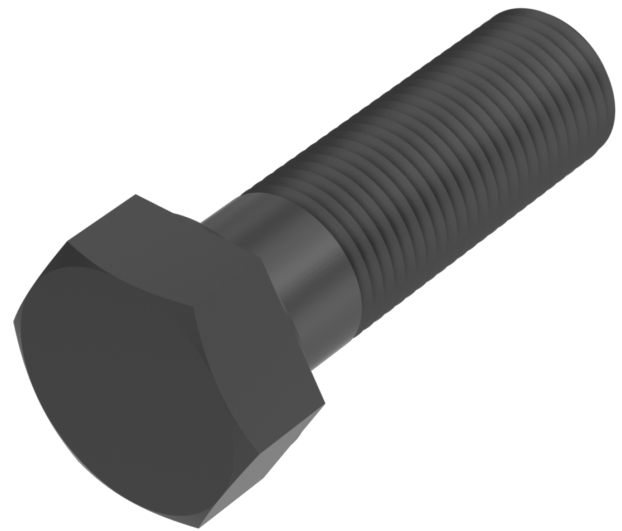
**Durchmesser**  
8 mm

**Gewicht in kg**  
0,018

**Güte**  
8.8

**Gewindesteigung**  
1 mm

**Länge**  
35 mm



## Produktdetails

Mit metrischem Feingewinde.

Material	Stahl
Gesamtlänge l	35 mm
Länge	35 mm
Norm	DIN 960
Durchmesser	8 mm
Kopfhöhe k	5.3 mm
Beschichtung	blank
Gewindesteigung	1 mm
Gewindelänge b	22 mm
Kraftangriff Typ	Außensechskant

Güte	8.8
Kraftangriff s	SW 13
Durchmesser d	8 mm

## Hinweise

Norm wurde zurückgezogen. DIN ähnlich ISO 8765. Abmessungen M 10, M 12 und M 14 nur in DIN 960 lieferbar.

## Artikelvarianten

Durchmesser (mm)	8	10
Länge (mm)		
30	•	
35	•	•
40	•	•
45	•	•
50	•	•
55	•	•
60	•	
70	•	•
75		•
80	•	
90	•	•
100	•	•
110		•