

# ISO 4017, Sechskantschraube, M 10x120, 8.8, blank



**Artikel-Nr.**  
14401710120

**Zolltarifnummer**  
73181588

**Güte**  
8.8

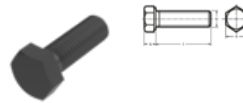
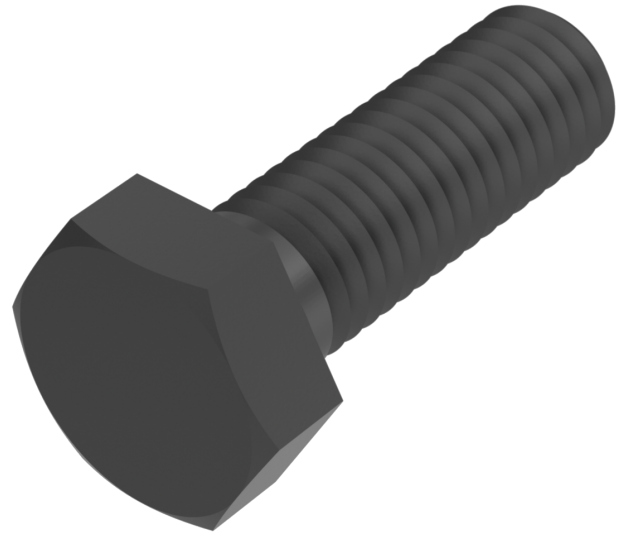
**Durchmesser**  
10 mm

**Gewicht in kg**  
0,071

**Material**  
Stahl

**Beschichtung**  
blank

**Länge**  
120 mm



## Produktdetails

Mit Gewinde bis annähernd Kopf.

Material	Stahl
Kraftangriff Typ	Außensechskant
Gesamtlänge l	120 mm
Länge	120 mm
Norm	ISO 4017
Durchmesser	10 mm
Güte	8.8
Kraftangriff s	SW 16
Kopfhöhe k	6.4 mm
Beschichtung	blank
Durchmesser d	10 mm

## Hinweise

Ersatz für DIN 933. Geänderte SW bei DIN. Artikel wird nach ISO geliefert. Weitere Abmessungen siehe DIN 933.

## Artikelvarianten

Durchmesser (mm)	10	12	14	22	24	36
Länge (mm)						
12	•					
14	•					
16	•	•				
18	•	•				
20	•	•				
22	•	•				
25	•	•				
28	•	•				
30	•	•				
35	•	•	•			
40	•	•	•	•		
45	•	•	•			
50	•	•	•			
55	•	•				
60	•	•	•	•		
65	•	•				
70	•	•	•			
75	•	•				
80	•	•				
85	•	•				
90	•	•				
100	•	•				
110	•	•				
120	•	•				
130	•	•	•			
140	•	•				
150	•	•				
160		•				
170					•	
180	•	•				
200		•				
260						•