

# DIN 6921, Sechskantschraube, M 8x35, 8.8, blank



**Artikel-Nr.**  
146921835

**Zolltarifnummer**  
73181588

**Güte**  
8.8

**Kraftangriff Typ**  
Außensechskant

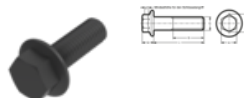
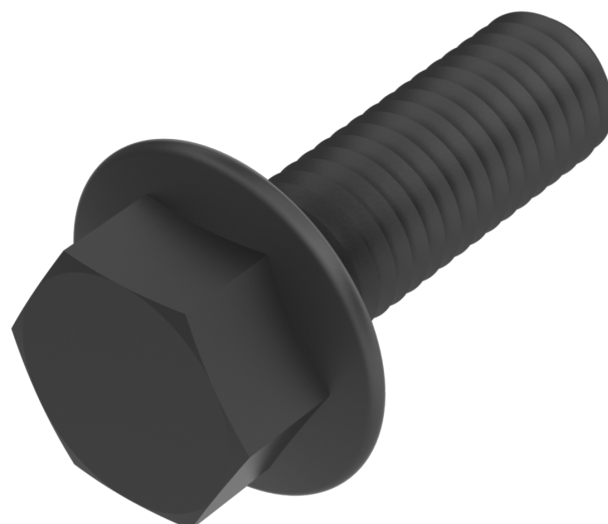
**Länge**  
35 mm

**Gewicht in kg**  
0,018

**Material**  
Stahl

**Beschichtung**  
blank

**Durchmesser**  
8 mm



## Produktdetails

Mit Flansch.

Material	Stahl
Gesamtlänge l	35 mm
Länge	35 mm
Mindesthöhe Angriff km	8.1 mm
Norm	DIN 6921
Durchmesser	8 mm
Kopfhöhe k	3.2 mm
Beschichtung	blank
Gewindelänge b	22 mm
Kraftangriff Typ	Außensechskant
Güte	8.8

Kraftangriff s SW 13

Durchmesser d 8 mm

## Hinweise

Norm wurde zurückgezogen. DIN entspricht EN 1665.

## Artikelvarianten

Durchmesser (mm)	5	6	8	10	12
Länge (mm)					
10	•	•			
12		•	•		
16	•	•	•	•	
20	•	•	•	•	
25		•	•	•	
30		•	•	•	
35		•	•	•	
40		•	•	•	
45		•	•	•	
50		•	•	•	
55					•
75				•	
80			•		
130				•	
140			•		