

# DIN 960, Sechskantschraube, M 10x1x40, 10.9, blank



**Artikel-Nr.**  
1509601040

**Zolltarifnummer**  
73181588

**Beschichtung**  
blank

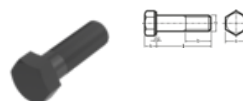
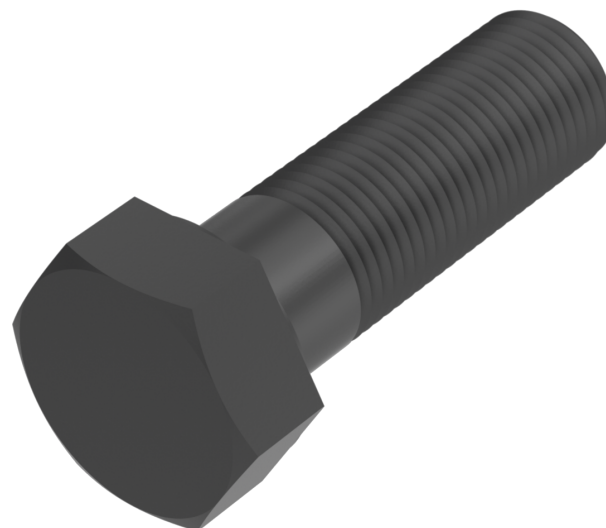
**Durchmesser**  
10 mm

**Gewicht in kg**  
0,035

**Güte**  
10.9

**Gewindesteigung**  
1 mm

**Länge**  
40 mm



## Produktdetails

Mit metrischem Feingewinde.

Größe Kraftangriff	SW 17
Material	Stahl
Gesamtlänge l	40,0 mm
Länge	40,0 mm
Norm	DIN 960
Durchmesser	10,0 mm
Kopfhöhe k	6,4 mm
Beschichtung	blank
Gewindesteigung	1,0 mm
Gewindelänge lg	26,0 mm
Kraftangriff Typ	Außensechskant

---

Güte	10.9
Kraftangriff s	SW 17
Durchmesser d	10

---

### Hinweise

---

Norm wurde zurückgezogen. DIN ähnlich ISO 8765. Abmessungen M 10, M 12 und M 14 nur in DIN 960 lieferbar.

---

### Artikelvarianten

---

Durchmesser (mm)	10
Länge (mm)	
40	•
50	•
55	•
60	•