

DIN 960, Sechskantschraube mit Schaft, M 12x1,5x110, 10.9, blank



Artikel-Nr.
15096012110

Zolltarifnummer
73181588

Beschichtung
blank

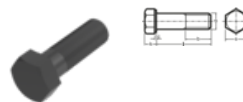
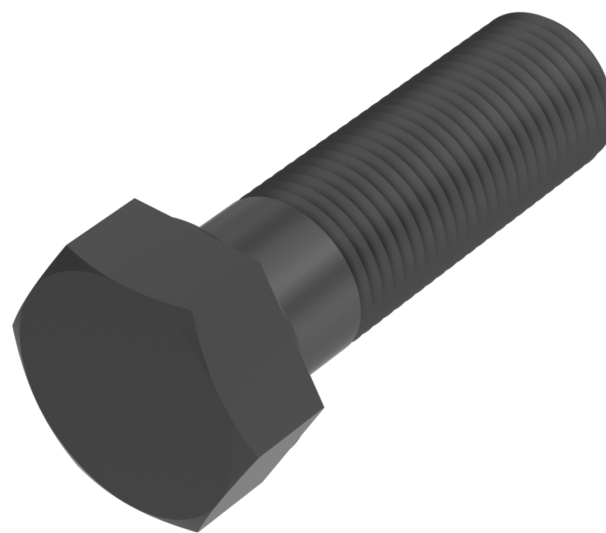
Durchmesser
12 mm

Gewicht in kg
0,112

Güte
10.9

Gewindesteigung
1,5 mm

Länge
110 mm



Produktdetails

Mit metrischem Feingewinde.

Material	Stahl
Gesamtlänge l	110 mm
Länge	110 mm
Norm	DIN 960
Durchmesser	12 mm
Kopfhöhe k	7.5 mm
Beschichtung	blank
Gewindesteigung	1.5 mm
Gewindelänge b	30 mm
Kraftangriff Typ	Außensechskant

Güte	10.9
Kraftangriff s	SW 19
Durchmesser d	12 mm

Hinweise

Norm wurde zurückgezogen. DIN ähnlich ISO 8765. Abmessungen M 10, M 12 und M 14 nur in DIN 960 lieferbar.

Artikelvarianten

Durchmesser (mm)	12	14	16	18	20	24
Länge (mm)						
45	•					
50	•	•	•			
55	•	•	•			
60	•	•	•	•	•	
65	•	•	•	•		
70	•	•	•	•	•	
75	•		•		•	
80	•	•	•	•	•	
85				•		
90	•	•	•	•	•	
100	•	•	•	•	•	
105				•		
110	•	•	•	•	•	
120	•	•	•	•	•	
130	•			•	•	
140			•	•		
150	•			•		•
180			•			
190			•		•	
240					•	