

# DIN 960, Sechskantschraube mit Schaft, M 16x1,5x110, 10.9, blank



**Artikel-Nr.**  
15096016110

**Zolltarifnummer**  
73181588

**Beschichtung**  
blank

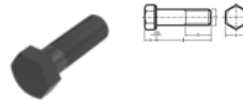
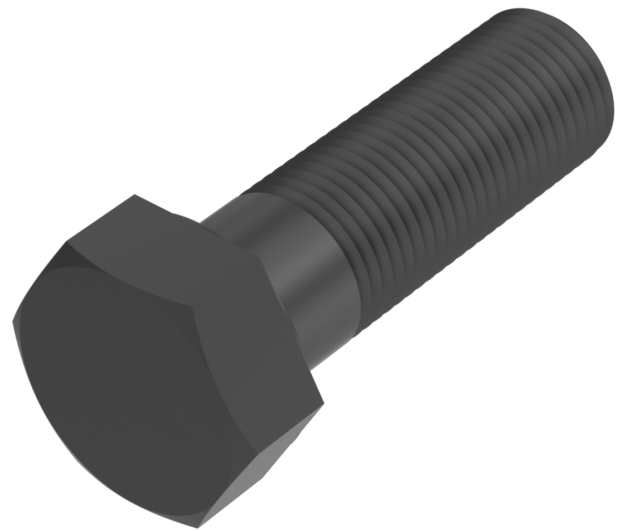
**Durchmesser**  
16 mm

**Gewicht in kg**  
0,217

**Güte**  
10.9

**Gewindesteigung**  
1,5 mm

**Länge**  
110 mm



## Produktdetails

Mit metrischem Feingewinde.

Material	Stahl
Gesamtlänge l	110 mm
Länge	110 mm
Norm	DIN 960
Durchmesser	16 mm
Kopfhöhe k	10 mm
Beschichtung	blank
Gewindesteigung	1.5 mm
Gewindelänge b	38 mm
Kraftangriff Typ	Außensechskant

Güte	10.9
Kraftangriff s	SW 24
Durchmesser d	16 mm

## Hinweise

Norm wurde zurückgezogen. DIN ähnlich ISO 8765. Abmessungen M 10, M 12 und M 14 nur in DIN 960 lieferbar.

## Artikelvarianten

Durchmesser (mm)	12	14	16	18	20
Länge (mm)					
45	•				
50	•	•	•		
55	•	•	•		
60	•	•	•	•	•
65	•	•	•	•	
70	•	•	•	•	•
75	•		•		•
80	•	•	•	•	•
85				•	
90	•	•	•	•	•
100	•	•	•	•	•
105				•	
110	•	•	•	•	•
120	•	•	•	•	•
130				•	•
140			•	•	
150	•			•	
180			•		
190			•		•
240					•