

DIN 960, Sechskantschraube mit Schaft, M 20x1,5x75, 10.9, blank



Artikel-Nr.
1509602075

Zolltarifnummer
73181588

Beschichtung
blank

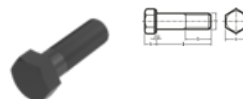
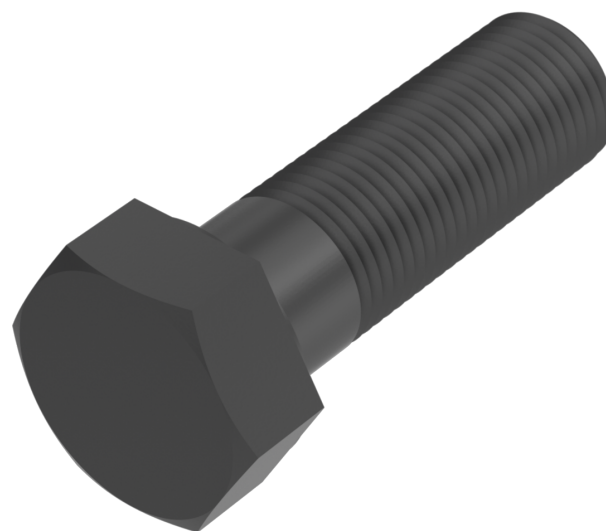
Durchmesser
20 mm

Gewicht in kg
0,253

Güte
10.9

Gewindesteigung
1,5 mm

Länge
75 mm



Produktdetails

Mit metrischem Feingewinde.

Material	Stahl
Gesamtlänge l	75 mm
Länge	75 mm
Norm	DIN 960
Durchmesser	20 mm
Kopfhöhe k	12.5 mm
Beschichtung	blank
Gewindesteigung	1.5 mm
Gewindelänge b	46 mm
Kraftangriff Typ	Außensechskant

Güte	10.9
Kraftangriff s	SW 30
Durchmesser d	20 mm

Hinweise

Norm wurde zurückgezogen. DIN ähnlich ISO 8765. Abmessungen M 10, M 12 und M 14 nur in DIN 960 lieferbar.

Artikelvarianten

Durchmesser (mm)	12	14	16	18	20
Länge (mm)					
45	•				
50	•	•	•		
55	•	•	•		
60	•	•	•	•	•
65	•	•	•	•	
70	•	•	•	•	•
75	•		•		•
80	•	•	•	•	•
85				•	
90	•	•	•	•	•
100	•	•	•	•	•
105				•	
110	•	•	•	•	•
120	•	•	•	•	•
130				•	•
140			•	•	
150	•			•	
180			•		
190			•		•
240					•