

DIN 961, Sechskantschraube, M 12x1,5x20, 10.9, blank



Artikel-Nr.
1509611220

Gewicht in kg
0,033

Zolltarifnummer
73181588

Material
Stahl

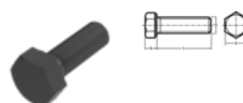
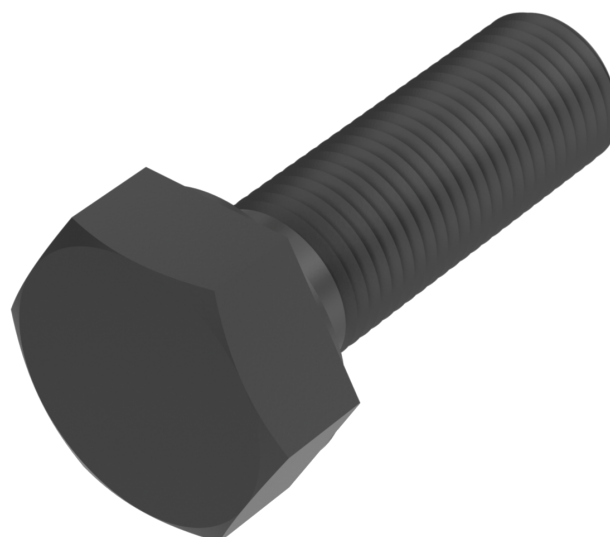
Güte
10.9

Beschichtung
blank

Gewindesteigung
1,5 mm

Durchmesser
12 mm

Länge
20 mm



Produktdetails

Mit metrischem Feingewinde bis annähernd Kopf.

Material	Stahl
Kraftangriff Typ	Außensechskant
Länge	20 mm
Gesamtlänge l	20 mm
Norm	DIN 961
Durchmesser	12 mm
Güte	10.9
Kopfhöhe k	7.5 mm
Kraftangriff s	SW 19
Beschichtung	blank
Durchmesser d	12 mm

Gewindesteigung

1.5 mm

Hinweise

Norm wurde zurückgezogen. DIN ähnlich ISO 8676. Abmessungen M 10, M 12 und M 14 nur in DIN 961 lieferbar.

Artikelvarianten

Durchmesser (mm)	12	14	16	20	27
Länge (mm)					
20	•				
25	•	•			
30	•	•	•		
35	•	•	•		
40	•	•	•	•	•
45	•	•	•	•	
50	•	•	•	•	
55			•	•	
60	•	•	•	•	
70	•		•		
80			•		
90	•		•	•	