

# DIN 961, Sechskantschraube, M 20x1,5x60, 10.9, blank



**Artikel-Nr.**  
1509612060

**Gewicht in kg**  
0,207

**Zolltarifnummer**  
73181588

**Material**  
Stahl

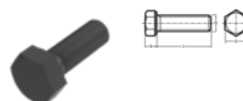
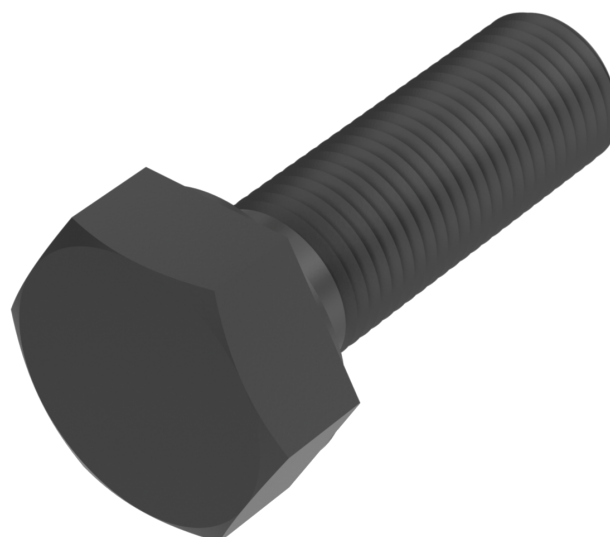
**Güte**  
10.9

**Beschichtung**  
blank

**Gewindesteigung**  
1,5 mm

**Durchmesser**  
20 mm

**Länge**  
60 mm



## Produktdetails

Mit metrischem Feingewinde bis annähernd Kopf.

Material	Stahl
Kraftangriff Typ	Außensechskant
Länge	60 mm
Gesamtlänge l	60 mm
Norm	DIN 961
Durchmesser	20 mm
Güte	10.9
Kopfhöhe k	12.5 mm
Kraftangriff s	SW 30
Beschichtung	blank
Durchmesser d	20 mm

Gewindesteigung 1.5 mm

## Hinweise

Norm wurde zurückgezogen. DIN ähnlich ISO 8676. Abmessungen M 10, M 12 und M 14 nur in DIN 961 lieferbar.

## Artikelvarianten

Durchmesser (mm)	12	14	16	20	27
Länge (mm)					
20	•				
25	•	•			
30	•	•	•		
35	•	•	•		
40	•	•	•	•	•
45	•	•	•	•	
50	•	•	•	•	
55			•	•	
60	•	•	•	•	
70	•		•		
80			•		
90	•		•	•	