

DIN 558, Sechskantschraube, M 10x100, 3.6/4.6, verzinkt, standard, 5 µm, Zn5/An/T0



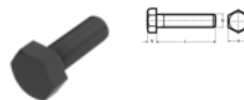
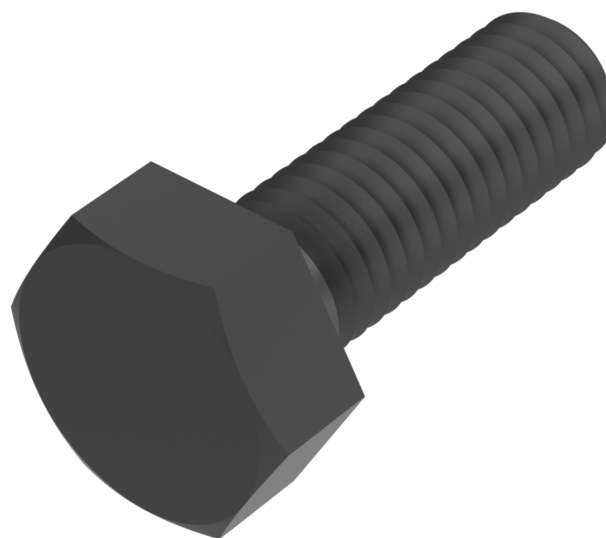
Artikel-Nr.
21055810100

Zolltarifnummer
73181582

Länge
100 mm

Gewicht in kg
0,061

Durchmesser
10 mm



Produktdetails

Gewinde bis annähernd Kopf.

Größe Kraftangriff	SW 17
Material	Stahl
Kraftangriff Typ	Außensechskant
Länge	100 mm
Gesamtlänge l	100 mm
Norm	DIN 558
Durchmesser	10 mm
Güte	3.6/4.6
Kraftangriff s	SW 17
Kopfhöhe k	6.4 mm

Beschichtung	verzinkt, standard, 5 µm, Zn5/An/T0
Durchmesser d	10 mm

Hinweise

Norm wurde zurückgezogen. DIN entspricht ISO 4018. Geänderte SW bei ISO. M 10 und M 12 werden nur nach DIN geliefert.

Artikelvarianten

Durchmesser (mm)	5	6	8	10	12	16	20
Länge (mm)							
16	•	•		•			
20		•		•	•		
25		•				•	
30		•		•	•		
35		•	•		•		
40		•	•	•			•
45			•				•
50			•	•	•	•	
60			•			•	
70					•		•
80						•	
100				•		•	