

DIN 558, Sechskantschraube, M 10x50, 3.6/4.6, verzinkt, standard, 5 µm, Zn5/An/T0



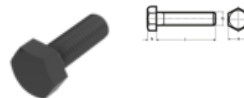
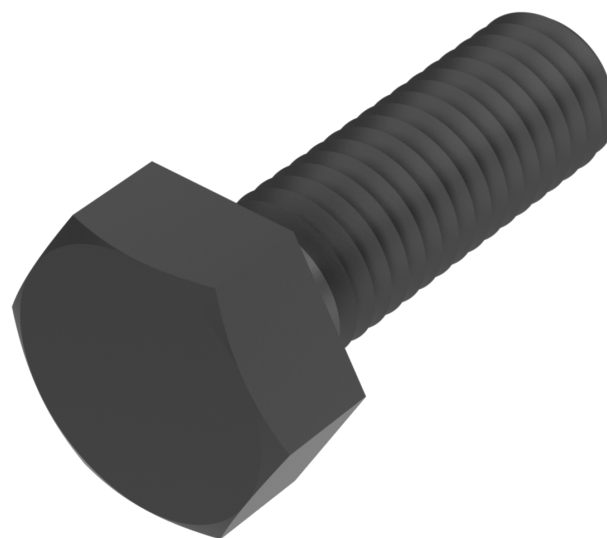
Artikel-Nr.
2105581050

Gewicht in kg
0,036

Zolltarifnummer
73181582

Durchmesser
10 mm

Länge
50 mm



Produktdetails

Gewinde bis annähernd Kopf.

Größe Kraftangriff	SW 17
Material	Stahl
Kraftangriff Typ	Außensechskant
Länge	50 mm
Gesamtlänge l	50 mm
Norm	DIN 558
Durchmesser	10 mm
Güte	3.6/4.6
Kraftangriff s	SW 17
Kopfhöhe k	6.4 mm

Beschichtung	verzinkt, standard, 5 µm, Zn5/An/T0
Durchmesser d	10 mm

Hinweise

Norm wurde zurückgezogen. DIN entspricht ISO 4018. Geänderte SW bei ISO. M 10 und M 12 werden nur nach DIN geliefert.

Artikelvarianten

Durchmesser (mm)	5	6	8	10	12	16	20
Länge (mm)							
10		•					
16	•	•		•			
20		•		•	•		
25		•				•	
30		•		•	•		
35		•	•		•		
40		•	•	•			•
45			•				•
50			•	•	•	•	
60			•			•	
70					•		•
80						•	
100				•		•	