

# DIN 558, Sechskantschraube, M 6x16, 3.6/4.6, verzinkt, standard, 5 µm, Zn5/An/T0



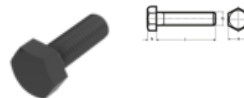
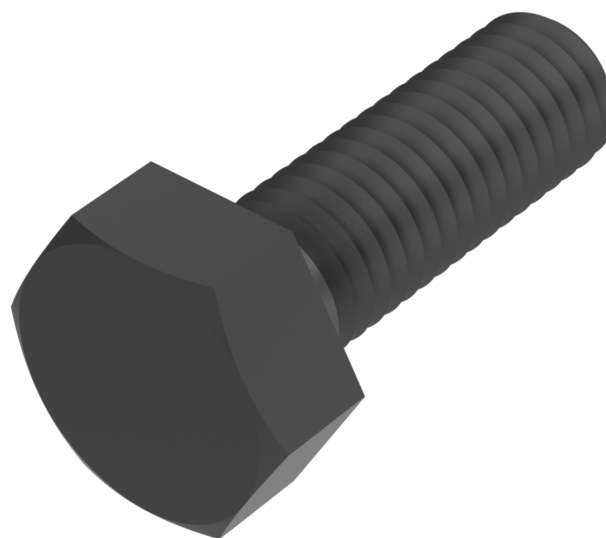
**Artikel-Nr.**  
210558616

**Gewicht in kg**  
0,005

**Zolltarifnummer**  
73181582

**Durchmesser**  
6 mm

**Länge**  
16 mm



## Produktdetails

Gewinde bis annähernd Kopf.

Größe Kraftangriff	SW 10
Material	Stahl
Kraftangriff Typ	Außensechskant
Länge	16 mm
Gesamtlänge l	16 mm
Norm	DIN 558
Durchmesser	6 mm
Güte	3.6/4.6
Kraftangriff s	SW 10
Kopfhöhe k	4 mm

Beschichtung	verzinkt, standard, 5 µm, Zn5/An/T0
Durchmesser d	6 mm

## Hinweise

Norm wurde zurückgezogen. DIN entspricht ISO 4018. Geänderte SW bei ISO. M 10 und M 12 werden nur nach DIN geliefert.

## Artikelvarianten

Durchmesser (mm)	5	6	8	10	12	16	20
Länge (mm)							
10		•					
16	•	•		•			
20		•		•	•		
25		•				•	
30		•		•	•		
35		•	•		•		
40		•	•	•			•
45			•				•
50			•	•	•	•	
60			•			•	
70					•		•
80						•	
100				•		•	