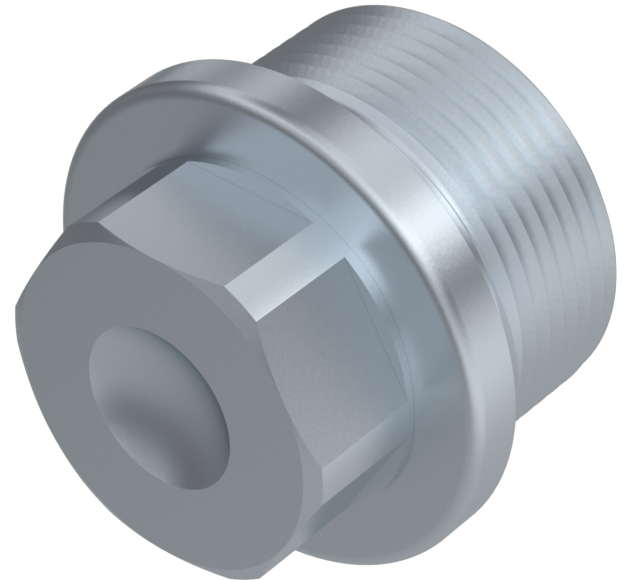


DIN 910, Verschlusschraube mit metr. Feingewinde, M 20x1,5, ST, verzinkt, standard, 5 µm, Zn5/An/T0



Artikel-Nr.
2309102015

Gewicht in kg
0,065

Zolltarifnummer
73269098

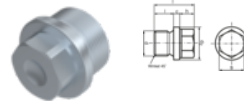
Material
Stahl

Güte
ST

Beschichtung
verzinkt, standard, 5 µm,
Zn5/An/T0

Gewindesteigung
1,5 mm

Durchmesser
20 mm



Produktdetails

Mit metrischem Feingewinde, Bund und Außensechskant.

Material	Stahl
Gesamtlänge l	26 mm
Norm	DIN 910
Durchmesser	20 mm
Kopfhöhe k	8 mm
Beschichtung	verzinkt, standard, 5 µm, Zn5/An/T0
Stärke s	4 mm
Gewindesteigung	1.5 mm
Länge l1	14 mm
Kraftangriff Typ	Außensechskant

Güte	ST
Kraftangriff s	SW 19
Durchmesser d	20 mm
Flanschdurchmesser df	25 mm

Artikelvarianten

Gewindesteigung (mm)	1	1,5
Durchmesser (mm)		
8	•	
10	•	
12		•
14		•
16		•
18		•
20		•
22		•