

ISO 4014 - DIN 931, Sechskantschraube, M 20x120, 8.8, verzinkt, standard, 5 µm, Zn5/An/T0



Artikel-Nr.
24093120120

Zolltarifnummer
73181588

Länge
120 mm

Güte
8.8

Kraftangriff s
SW 30

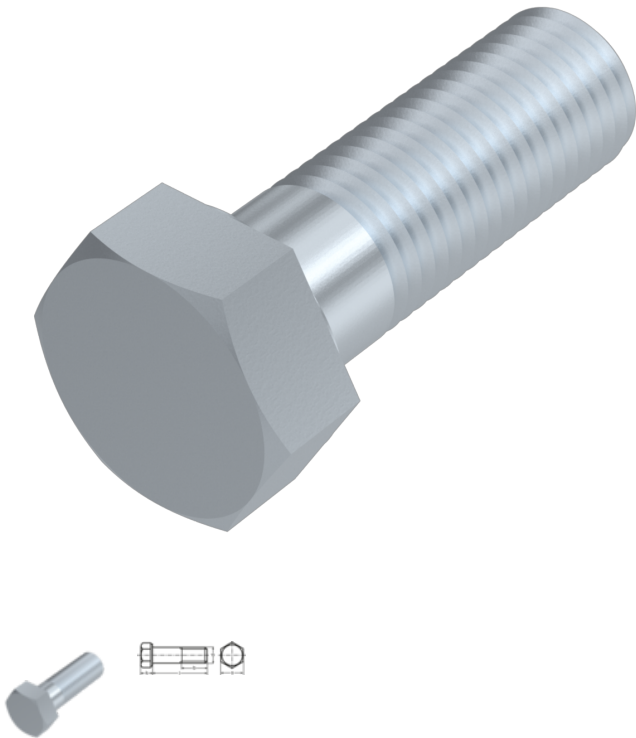
Gewicht in kg
0,351

Durchmesser
20 mm

Material
Stahl

Beschichtung
verzinkt, standard, 5 µm, Zn5/An/T0

Norm
ISO 4014 / DIN 931



Produktdetails

ISO 4014.

Material	Stahl
Gesamtlänge l	120 mm
Länge	120 mm
Norm	ISO 4014
Durchmesser	20 mm
Kopfhöhe k	12.5 mm
Beschichtung	verzinkt, standard, 5 µm, Zn5/An/T0
Gewindelänge b	46 mm
Kraftangriff Typ	Außensechskant
Norm	ISO 4014 / DIN 931

Güte	8.8
Kraftangriff s	SW 30
Durchmesser d	20 mm

Hinweise

Geänderte SW bei ISO. M 10, M 12, M 14 und M 22 nur nach DIN 931 lieferbar. Weitere Abmessungen siehe ISO 4014.

Anwendung

Universell einsetzbar, vor allem im Maschinenbereich

Artikelvarianten

Kraftangriff s	SW 30
Norm	
ISO 4014 / DIN 931	•