

SHR-6kt m. MU, DIN 7990, M 16x40, 4.6, tZn, ISO- passend, SB-gestempelt, WAZ 3.1



Artikel-Nr.
2579901640

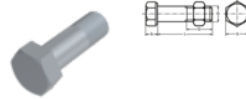
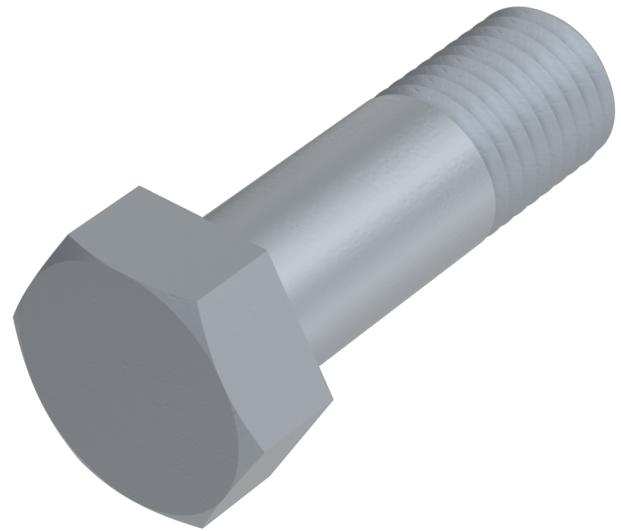
Zolltarifnummer
73181582

Durchmesser
16 mm

Gewicht in kg
0,127

Güte
4.6

Länge
40 mm



Produktdetails

Mit Sechskantmutter nach DIN 555/ISO 4034.

Für Stahlkonstruktionen.

Gewindelänge b 24.5 mm

Material Stahl

Kraftangriff Typ Außensechskant

Gesamtlänge l 40 mm

Länge 40 mm

Norm DIN 7990

Durchmesser 16 mm

Güte 4.6

Kopfhöhe k 10 mm

| | |
|----------------|---------------------------------|
| Kraftangriff s | SW 24 |
| Beschichtung | feuerverzinkt, tZn, ISO-passend |
| Durchmesser d | 16 mm |

Technische Daten

Sechskantschraube und Mutter mit metrischen Regelgewinde (M) und Außensechskant-Kopf.

Lieferumfang

Sechskantschraube mit passender Mutter je nach Wahl der Schraube, ISO 4032 Sechskantmuttern (Produktklassen A und B), ISO 4034 Sechskantmuttern (Produktklasse C)

Hinweise

Sechskantmutter nach DIN EN ISO 4032 oder DIN EN ISO 4034

Anwendung

Stahlkonstruktionen im Stahl- und Maschinenbau.

Artikelvarianten

| Durchmesser (mm) | 12 | 16 | 20 | 24 | 27 | 30 |
|------------------|----|----|----|----|----|----|
| Länge (mm) | | | | | | |
| 30 | • | | | | | |
| 35 | • | • | | | | |
| 40 | • | • | • | | | |
| 45 | • | • | • | | | |
| 50 | • | • | • | • | | |
| 55 | • | • | • | • | | |
| 60 | • | • | • | • | • | |
| 65 | • | • | • | • | • | |
| 70 | • | • | • | • | • | • |
| 75 | • | • | • | • | • | |
| 80 | • | • | • | • | • | • |
| 85 | • | • | • | • | • | |
| 90 | • | • | • | • | • | • |
| 95 | • | • | • | • | • | |
| 100 | • | • | • | • | • | • |
| 110 | • | • | • | • | • | • |
| 115 | • | • | • | • | • | |
| 120 | • | • | • | • | • | • |
| 130 | • | • | • | • | • | |
| 140 | | • | • | • | • | • |
| 150 | | • | • | • | • | • |