

# DIN 7990, Sechskantschrauben mit Sechskantmutter, M 20x40, 4.6, feuerverzinkt, tZn, ISO-passend



**Artikel-Nr.**  
2579902040

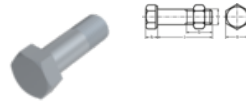
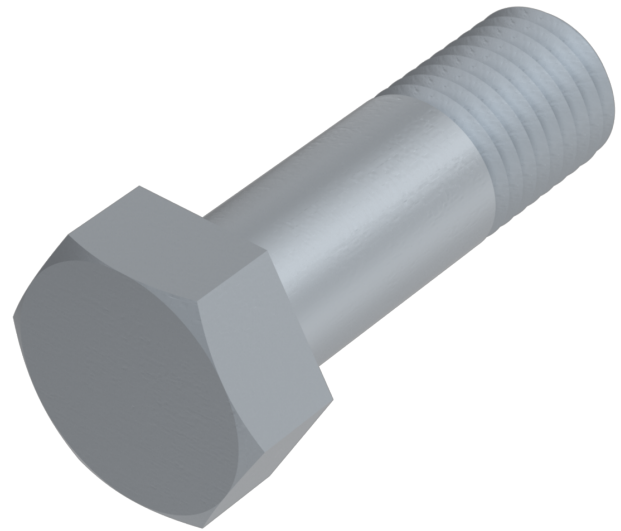
**Zolltarifnummer**  
73181582

**Durchmesser**  
20 mm

**Gewicht in kg**  
0,24

**Güte**  
4.6

**Länge**  
40 mm



## Produktdetails

Mit Sechskantmutter nach DIN 555/ISO 4034.

Für Stahlkonstruktionen.

Gewindelänge b	28.5 mm
Material	Stahl
Kraftangriff Typ	Außensechskant
Gesamtlänge l	40 mm
Länge	40 mm
Norm	DIN 7990
Durchmesser	20 mm
Güte	4.6
Kopfhöhe k	13 mm

Kraftangriff s	SW 30
Beschichtung	feuerverzinkt, tZn, ISO-passend
Durchmesser d	20 mm

## Technische Daten

Sechskantschraube und Mutter mit metrischen Regelgewinde (M) und Außensechskant-Kopf.

## Lieferumfang

Sechskantschraube mit passender Mutter je nach Wahl der Schraube, ISO 4032 Sechskantmutter (Produktklassen A und B), ISO 4034 Sechskantmutter (Produktklasse C)

## Hinweise

Sechskantmutter nach DIN EN ISO 4032 oder DIN EN ISO 4034

## Anwendung

Stahlkonstruktionen im Stahl- und Maschinenbau.

## Artikelvarianten

Durchmesser (mm)	12	16	20	24	27	30
Länge (mm)						
30	•					
35	•	•				
40	•	•	•			
45	•	•	•			
50	•	•	•	•		
55	•	•	•	•		
60	•	•	•	•	•	
65	•	•	•	•	•	
70	•	•	•	•	•	
75	•	•	•	•		
80	•	•	•	•	•	•
85	•	•	•	•	•	
90	•	•	•	•	•	•
95	•	•	•	•		
100	•	•	•	•	•	•
110	•	•	•		•	•
115	•	•			•	
120	•	•	•	•		
130	•	•	•	•	•	
140		•	•			•
150		•	•			