

ISO 4762, Zylinderschraube, M 10x20, 8.8, Zinklamelle, 480h, fIZn/nc/TL 0,09 - 0,14



Artikel-Nr.
2847621020

Zolltarifnummer
73181568

Güte
8.8

Kraftangriff Typ
Innensechskant

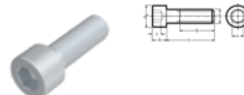
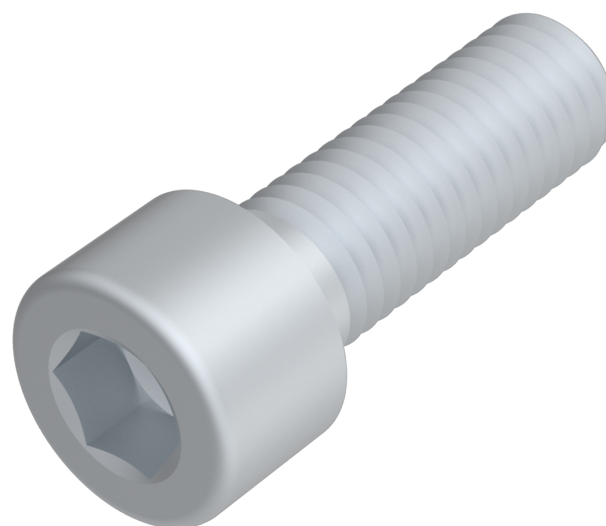
Länge
20 mm

Gewicht in kg
0,023

Material
Stahl

Beschichtung
Zinklamelle, 480h, fIZn/nc
/TL 0,09 - 0,14

Durchmesser
10 mm



Produktdetails

Größe Kraftangriff	ISK 8
Material	Stahl
Tiefe t	5,0 mm
Gesamtlänge l	20,0 mm
Länge	20,0 mm
Norm	ISO 4762
Durchmesser	10,0 mm
Kopfhöhe k	10,0 mm
Beschichtung	Zinklamelle, 480h, fIZn/nc/TL 0,09 - 0,14
Kopfdurchmesser dk	16,0 mm
Gewindelänge lg	20,0 mm

Kraftangriff Typ	Innensechskant
Güte	8.8
Kraftangriff s	ISK 8
Durchmesser d	10

Artikelvarianten

Durchmesser (mm)	4	5	6	8	10	12	16	36
Länge (mm)								
20			•	•	•	•		
25			•	•	•			
30			•	•	•	•		
35			•	•	•			
40	•		•	•	•	•		
45			•	•	•			
50		•	•	•	•	•	•	
55			•	•	•			
60			•	•	•	•	•	
65			•	•	•			
70			•	•	•	•	•	
75			•	•	•			
80			•	•	•	•	•	
90					•		•	
100						•	•	
300								•