

# ISO 4762 / DIN 912, Zylinderschraube, M 5x14, 10.9, Zinklamelle, 480h, flZn/nc/TL $\mu$ 0,09 - 0,14



**Artikel-Nr.**  
290912514

**Zolltarifnummer**  
73181568

**Güte**  
10.9

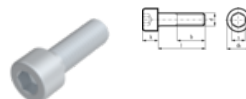
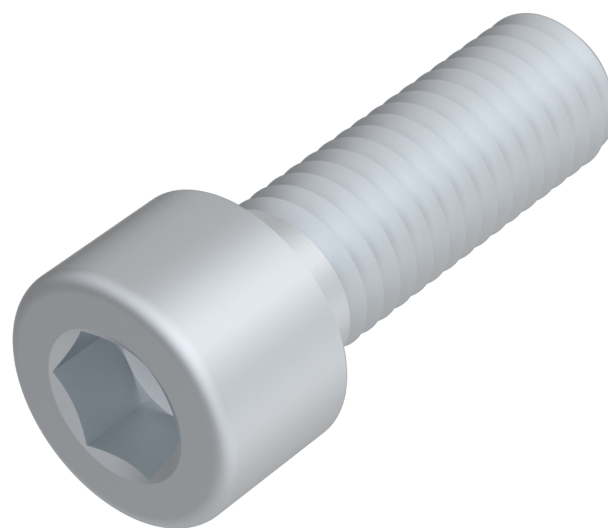
**Durchmesser**  
5 mm

**Gewicht in kg**  
0,003

**Material**  
Stahl

**Beschichtung**  
Zinklamelle, 480h, flZn/nc  
/TL  $\mu$ 0,09 - 0,14

**Länge**  
14 mm



## Produktdetails

DIN 912 wurde zurückgezogen und ist austauschbar mit ISO 4762.

Material	Stahl
Tiefe t	2.5 mm
Gesamtlänge l	14 mm
Länge	14 mm
Norm	ISO 4762
Durchmesser	5 mm
Kopfhöhe k	5 mm
Beschichtung	Zinklamelle, 480h, flZn/nc/TL $\mu$ 0,09 - 0,14
Kopfdurchmesser dk	8.5 mm
Gewindelänge b	14 mm

Kraftangriff Typ	Innensechskant
Güte	10.9
Kraftangriff s	ISK 4
Durchmesser d	5 mm

## Hinweise

Norm wurde zurückgezogen. DIN ähnlich ISO 4762.

## Artikelvarianten

Durchmesser (mm)	5	6	8	10	12	14	16	18	20	24	27	30	36
Länge (mm)													
8	•												
10	•	•	•										
12	•	•	•										
14	•		•										
16	•	•	•	•									
18		•											
20	•	•	•	•	•		•						
25	•	•	•	•	•	•							
30	•	•	•	•	•	•	•						
35	•	•	•	•	•	•	•		•				
40	•	•	•	•	•	•	•		•				
45		•	•	•	•	•	•		•				
50	•	•	•	•	•	•	•		•	•			
55		•	•	•	•	•	•		•	•			
60		•	•	•	•	•	•		•	•		•	
65			•	•	•	•	•			•			
70	•	•	•	•	•	•	•		•	•	•		
75	•	•			•	•	•		•				
80		•	•	•	•	•	•		•	•	•	•	
85		•		•	•	•	•		•			•	
90	•	•		•	•		•		•	•		•	
95			•										
100				•	•	•	•		•	•			
110				•	•		•		•	•		•	
115					•								
120				•	•		•	•	•	•			
130				•	•				•	•		•	
140					•				•	•			
145				•									
150										•	•		
155						•							
160					•		•		•	•			
165					•								
170									•				
180			•	•									
200									•	•			

Durchmesser (mm)	5	6	8	10	12	14	16	18	20	24	27	30	36
Länge (mm)													
210				•					•				
230			•										
240							•						•
250										•			
280			•										
340							•						
360										•			
460										•			