

DIN 960, Sechskantschraube mit Schaft, M 16x1,5x160, 10.9, Zinklamelle, 480h, flZn/nc/TL μ 0,09 - 0,14



Artikel-Nr.
29096016160

Zolltarifnummer
73181588

Beschichtung
Zinklamelle, 480h, flZn/nc
/TL μ 0,09 - 0,14

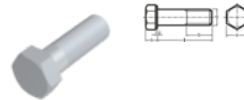
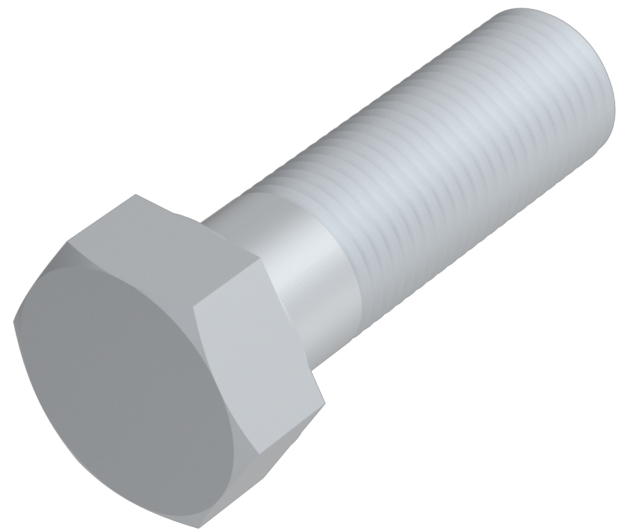
Durchmesser
16 mm

Gewicht in kg
0,278

Güte
10.9

Gewindesteigung
1,5 mm

Länge
160 mm



Produktdetails

Mit metrischem Feingewinde.

| | |
|------------------|---|
| Material | Stahl |
| Gesamtlänge l | 160 mm |
| Länge | 160 mm |
| Norm | DIN 960 |
| Durchmesser | 16 mm |
| Kopfhöhe k | 10 mm |
| Beschichtung | Zinklamelle, 480h, flZn/nc/TL μ 0,09 - 0,14 |
| Gewindesteigung | 1.5 mm |
| Gewindelänge b | 44 mm |
| Kraftangriff Typ | Außensechskant |

| | |
|----------------|-------|
| Güte | 10.9 |
| Kraftangriff s | SW 24 |
| Durchmesser d | 16 mm |

Hinweise

Norm wurde zurückgezogen. DIN ähnlich ISO 8765.

Artikelvarianten

| Durchmesser (mm) | 12 | 14 | 16 | 20 | 24 |
|------------------|----|----|----|----|----|
| Länge (mm) | | | | | |
| 40 | • | | | | |
| 45 | • | | | | |
| 50 | • | • | • | | |
| 60 | • | • | • | | |
| 70 | • | • | • | • | |
| 80 | | | • | • | |
| 90 | | | • | • | |
| 100 | | | • | • | |
| 110 | | | • | • | |
| 120 | | | • | • | |
| 130 | | | • | • | |
| 140 | • | | • | | • |
| 150 | | | • | | |
| 160 | | | • | | |
| 210 | | | | • | |