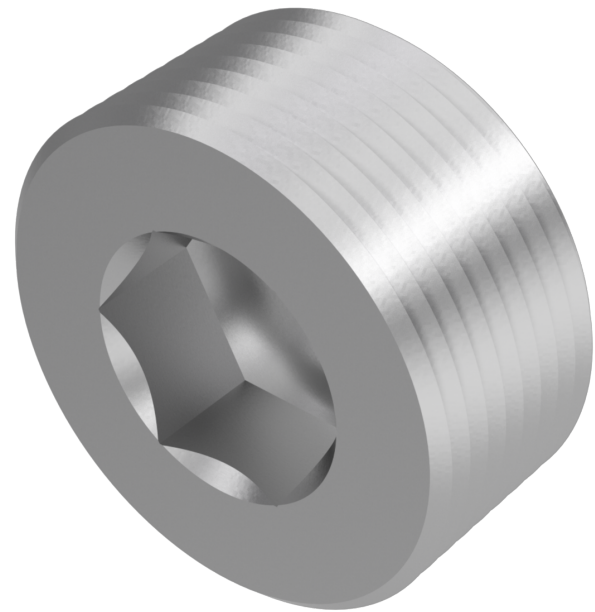


DIN 906, Verschlusschraube mit Whitworth Rohrgewinde, R 1/8", ST, verzinkt, dickschicht, 5 µm, Zn5/Cn/T2 µ0,12 - 0,18



Artikel-Nr.
4033090618

Gewicht in kg
0,003

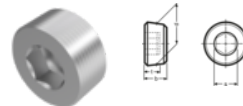
Zolltarifnummer
73269098

Material
Stahl

Güte
ST

Beschichtung
verzinkt, dickschicht, 5 µm,
Zn5/Cn/T2 µ0,12 - 0,18

Durchmesser Zoll
1/8"



Produktdetails

Mit Whitworth Rohrgewinde und Innensechskant.

Gewindelänge b	8 mm
Material	Stahl
Tiefe t	4 mm
Kraftangriff Typ	Innensechskant
Norm	DIN 906
Güte	ST
Kraftangriff s	ISK 5
Beschichtung	verzinkt, dickschicht, 5 µm, Zn5/Cn/T2 µ0,12 - 0,18
Durchmesser Zoll	1/8"

Artikelvarianten

Beschichtung	Geomet 500 A	blank	verzinkt, dickschicht, 5 µm, Zn5/Cn/T2 µ0,12 - 0,18	verzinkt, gelb, 5 µm, A2L	verzinkt, standard, 5 µm, Zn5/An/T0
Durchmesser Zoll					
1 1/2"		•			•
1 1/4"		•			
1"		•			•
1/2"		•	•		•
1/4"		•	•	•	•
1/8"		•	•		•
2"		•			
3/4"		•	•		•
3/8"	•	•	•	•	•