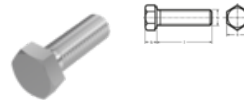
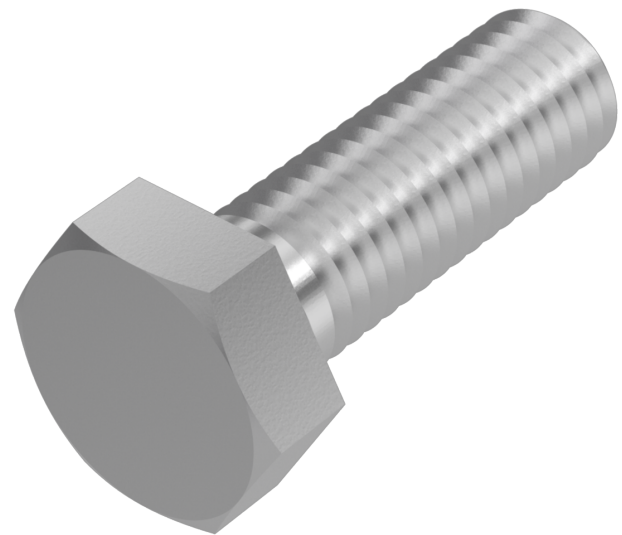


ISO 4017, Sechskantschraube, M 12x35, 8.8, verzinkt, dickschicht, 8 µm, Zn8/Cn/T2 µ0,12 - 0,18



Artikel-Nr.
406440171235

Gewicht in kg
0,04

Zolltarifnummer
73181588

Material
Stahl

Güte
8.8

Beschichtung
verzinkt, dickschicht, 8 µm, Zn8/Cn/T2 µ0,12 - 0,18

Durchmesser
12 mm

Länge
35 mm

Produktdetails

Mit Gewinde bis annähernd Kopf.

Material	Stahl
Kraftangriff Typ	Außensechskant
Gesamtlänge l	35 mm
Länge	35 mm
Norm	ISO 4017
Durchmesser	12 mm
Güte	8.8
Kraftangriff s	SW 18
Kopfhöhe k	6.4 mm
Beschichtung	verzinkt, dickschicht, 8 µm, Zn8/Cn/T2 µ0,12 - 0,18

Durchmesser d 12 mm

Hinweise

Ersatz für DIN 933. Geänderte SW bei DIN. Artikel wird nach ISO geliefert. Weitere Abmessungen siehe DIN 933.

Artikelvarianten

Durchmesser (mm)	10	12	14
Länge (mm)			
16	•	•	
20	•	•	
25	•	•	
30	•	•	
35	•	•	
40	•	•	
45	•	•	•
50	•	•	
55		•	
60	•	•	
70	•	•	
75	•		
80	•	•	
100	•		
120	•		
150		•	