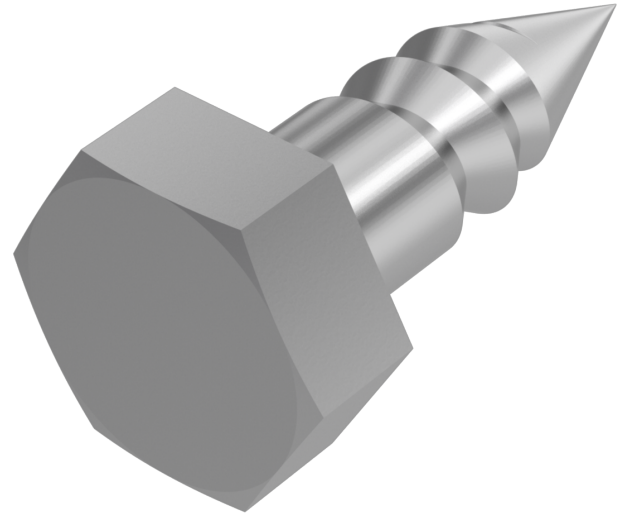


DIN 571, Sechskant-Holzschrauben, HO 8x110, A2



Artikel-Nr.
5205718110

Gewicht in kg
0,035

Zolltarifnummer
73181210

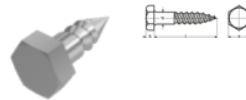
Material
Edelstahl

Güte
A2

Beschichtung
blank

Durchmesser
8 mm

Länge
110 mm



Produktdetails

Material	Edelstahl
Kraftangriff Typ	Außensechskant
Gesamtlänge l	110 mm
Länge	110 mm
Norm	DIN 571
Durchmesser	8 mm
Güte	A2
Kraftangriff s	SW 13
Kopfhöhe k	5.5 mm
Beschichtung	blank
Durchmesser d	8 mm

Montageanweisung

je nach Schraubendurchmesser muss vorgebohrt werden

Anwendung

Holzbau.

Artikelvarianten

Durchmesser (mm)	4	5	6	7	8	10	12	16
Länge (mm)								
20		•						
25	•	•	•		•			
30	•	•	•	•	•			
35	•	•	•	•	•			
40		•	•	•	•	•		
45			•		•	•		
50		•	•	•	•	•	•	
55			•		•	•		
60		•	•	•	•	•	•	•
65			•		•			
70		•	•	•	•	•	•	•
75					•			
80			•	•	•	•	•	•
90		•	•	•	•	•	•	•
100			•	•	•	•	•	•
110			•	•	•	•	•	•
120			•	•	•	•	•	•
130			•	•	•	•	•	•
140			•	•	•	•	•	•
150				•	•	•	•	•
160				•	•	•	•	•
170				•				
180				•	•	•	•	•
200					•	•	•	•
210				•				
220						•	•	
240						•	•	
250							•	
260						•	•	
280						•	•	
300						•	•	