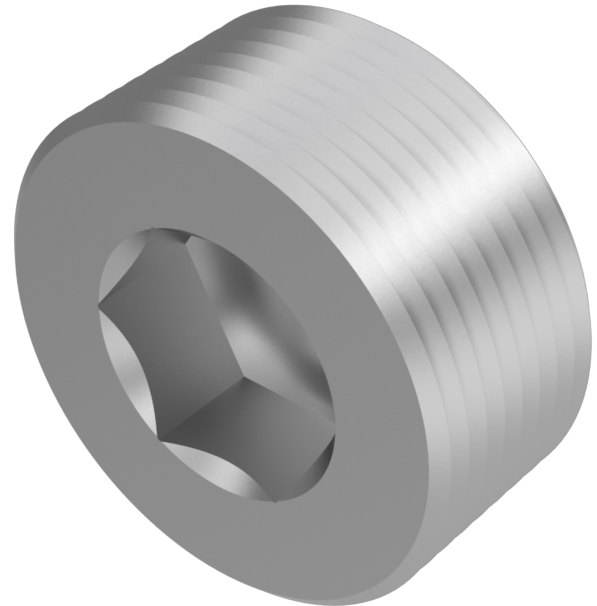


DIN 906, Verschlusschraube mit Withworth Rohrgewinde, R 3/4", A2



Artikel-Nr.
52090634

Gewicht in kg
0,04

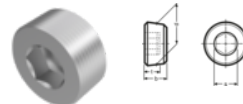
Zolltarifnummer
73269098

Material
Edelstahl

Güte
A2

Beschichtung
blank

Durchmesser Zoll
3/4"



Produktdetails

Mit Whitworth Rohrgewinde und Innensechskant.

Gewindelänge b	12 mm
Material	Edelstahl
Tiefe t	6 mm
Kraftangriff Typ	Innensechskant
Norm	DIN 906
Güte	A2
Kraftangriff s	ISK 12
Beschichtung	blank
Durchmesser Zoll	3/4"

Artikelvarianten

Beschichtung	blank
Durchmesser Zoll	
1 1/4"	•
1"	•
1/2"	•
1/4"	•
1/8"	•
3/4"	•
3/8"	•