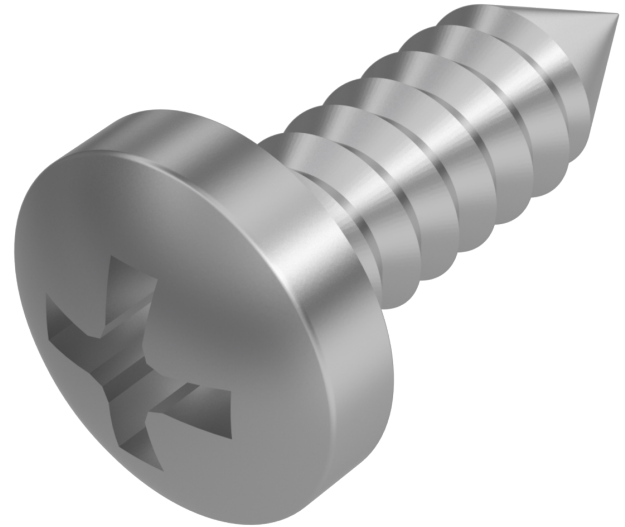


# DIN 7981 C, Linsen-Blechschaube, ST 3,9x6,5, A2, H 2



**Artikel-Nr.**  
5279813965

**Gewicht in kg**  
0,001

**Zolltarifnummer**  
73181410

**Material**  
Edelstahl

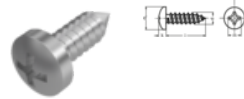
**Güte**  
A2

**Beschichtung**  
blank

**Kraftangriff Typ**  
Phillips Kreuzschlitz

**Durchmesser**  
3,9 mm

**Länge**  
6,5 mm



## Produktdetails

Form C mit Spitze

Material Edelstahl

Kraftangriff Typ Phillips Kreuzschlitz

Länge 6.5 mm

Gesamtlänge I 6.5 mm

Norm DIN 7981

Durchmesser 3.9 mm

Güte A2

Kopfhöhe k 2.8 mm

Kraftangriff s H 2

Beschichtung blank

Kopfdurchmesser dk 7.5 mm

Durchmesser d 3.9 mm

## Hinweise

Norm wurde zurückgezogen. DIN entspricht ISO 7049. Geänderte Kopfmaße bei ISO. Artikel wird nach DIN geliefert.

## Artikelvarianten

| Durchmesser (mm) | 2,2 | 2,9 | 3,5 | 3,9 | 4,2 | 4,8 | 5,5 | 6,3 |
|------------------|-----|-----|-----|-----|-----|-----|-----|-----|
| Länge (mm)       |     |     |     |     |     |     |     |     |
| 4,5              | •   |     |     |     |     |     |     |     |
| 6,5              | •   | •   | •   | •   |     |     |     |     |
| 9,5              | •   | •   | •   | •   | •   | •   |     |     |
| 13               | •   | •   | •   | •   | •   | •   | •   | •   |
| 16               | •   | •   | •   | •   | •   | •   | •   | •   |
| 19               | •   | •   | •   | •   | •   | •   | •   | •   |
| 22               | •   | •   | •   | •   | •   | •   | •   | •   |
| 25               | •   | •   | •   | •   | •   | •   | •   | •   |
| 28               |     |     |     | •   |     |     |     |     |
| 32               |     | •   | •   | •   | •   | •   | •   | •   |
| 35               |     |     |     |     |     | •   |     |     |
| 38               |     |     | •   | •   | •   | •   | •   | •   |
| 42               |     |     |     |     |     |     | •   |     |
| 45               |     |     | •   | •   | •   | •   | •   | •   |
| 50               |     |     |     | •   | •   | •   | •   | •   |
| 55               |     |     |     |     |     | •   | •   |     |
| 60               |     |     | •   | •   | •   | •   | •   | •   |
| 70               |     |     | •   | •   | •   | •   | •   | •   |
| 80               |     |     |     |     | •   | •   | •   | •   |
| 90               |     |     |     |     |     | •   | •   | •   |
| 100              |     |     |     |     |     | •   | •   | •   |
| 120              |     |     |     |     |     | •   | •   | •   |