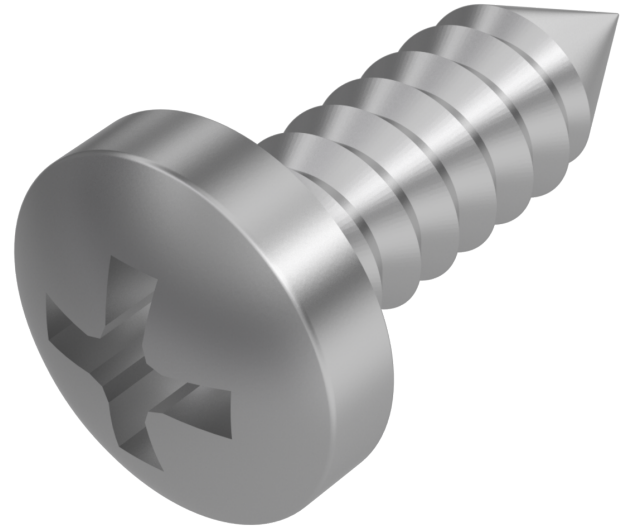


DIN 7981 C, Linsen-Blechschaube, ST 4,2x60, A2, H 2



Artikel-Nr.
5279814260

Gewicht in kg
0,005

Zolltarifnummer
73181410

Material
Edelstahl

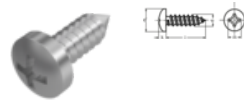
Güte
A2

Beschichtung
blank

Kraftangriff Typ
Phillips Kreuzschlitz

Durchmesser
4,2 mm

Länge
60 mm



Produktdetails

Form C mit Spitze

Material Edelstahl

Kraftangriff Typ Phillips Kreuzschlitz

Länge 60 mm

Gesamtlänge I 60 mm

Norm DIN 7981

Durchmesser 4.2 mm

Güte A2

Kopfhöhe k 3.05 mm

Kraftangriff s H 2

Beschichtung blank

Kopfdurchmesser dk 8.2 mm

Durchmesser d 4.2 mm

Hinweise

Norm wurde zurückgezogen. DIN entspricht ISO 7049. Geänderte Kopfmaße bei ISO. Artikel wird nach DIN geliefert.

Artikelvarianten

Durchmesser (mm)	2,2	2,9	3,5	3,9	4,2	4,8	5,5	6,3
Länge (mm)								
4,5	•							
6,5	•	•	•	•				
9,5	•	•	•	•	•	•		
13	•	•	•	•	•	•	•	•
16	•	•	•	•	•	•	•	•
19	•	•	•	•	•	•	•	•
22	•	•	•	•	•	•	•	•
25	•	•	•	•	•	•	•	•
28				•				
32		•	•	•	•	•	•	•
35						•		
38			•	•	•	•	•	•
42							•	
45			•	•	•	•	•	•
50				•	•	•	•	•
55						•	•	
60			•	•	•	•	•	•
70			•	•	•	•	•	•
80					•	•	•	•
90						•	•	•
100						•	•	•
120						•	•	•