

DIN 7981, Linsen-Blechschaube Form C, mit Spitze, ST 6,3x120, A2, H 3



Artikel-Nr.
52798163120

Zolltarifnummer
73181410

Güte
A2

Kraftangriff Typ
Phillips Kreuzschlitz

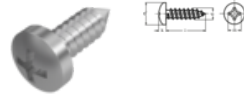
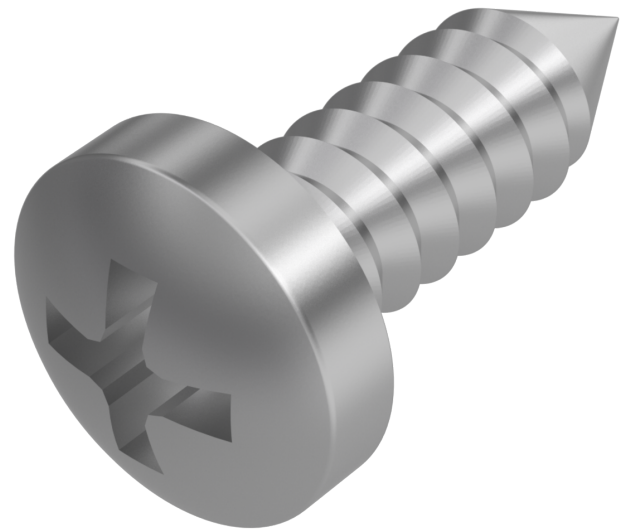
Länge
120 mm

Gewicht in kg
0,025

Material
Edelstahl

Beschichtung
blank

Durchmesser
6,3 mm



Produktdetails

Material	Edelstahl
Kraftangriff Typ	Phillips Kreuzschlitz
Länge	120 mm
Gesamtlänge l	120 mm
Norm	DIN 7981
Durchmesser	6.3 mm
Güte	A2
Kopfhöhe k	4.55 mm
Kraftangriff s	H 3
Beschichtung	blank
Kopfdurchmesser dk	12.5 mm

Durchmesser d 6.3 mm

Hinweise

Norm wurde zurückgezogen. DIN entspricht ISO 7049. Geänderte Kopfmaße bei ISO. Artikel wird nach DIN geliefert.

Artikelvarianten

Durchmesser (mm)	2,2	2,9	3,5	3,9	4,2	4,8	5,5	6,3
Länge (mm)								
4,5	•							
6,5	•	•	•	•				
9,5	•	•	•	•	•	•		
13	•	•	•	•	•	•	•	•
16	•	•	•	•	•	•	•	•
19	•	•	•	•	•	•	•	•
22	•	•	•	•	•	•	•	•
25	•	•	•	•	•	•	•	•
28				•				
32		•	•	•	•	•	•	•
35						•		
38			•	•	•	•	•	•
42							•	
45			•	•	•	•	•	•
50				•	•	•	•	•
55						•	•	
60			•	•	•	•	•	•
70			•	•	•	•	•	•
80					•	•	•	•
90						•	•	•
100						•	•	•
120						•	•	•