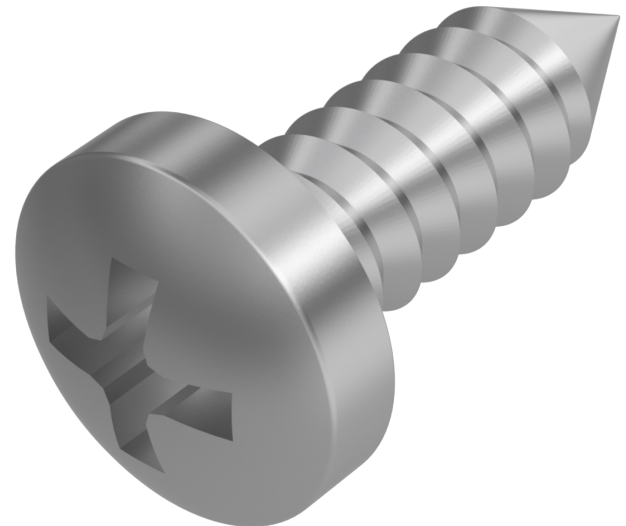


DIN 7981 C, Linsen-Blechschaube, ST 6,3x32, A2, H 3



Artikel-Nr.
5279816332

Gewicht in kg
0,007

Zolltarifnummer
73181410

Material
Edelstahl

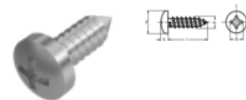
Güte
A2

Beschichtung
blank

Kraftangriff Typ
Phillips Kreuzschlitz

Durchmesser
6,3 mm

Länge
32 mm



Produktdetails

Form C mit Spitze

Material Edelstahl

Kraftangriff Typ Phillips Kreuzschlitz

Länge 32 mm

Gesamtlänge I 32 mm

Norm DIN 7981

Durchmesser 6.3 mm

Güte A2

Kopfhöhe k 4.55 mm

Kraftangriff s H 3

Beschichtung blank

Kopfdurchmesser dk 12.5 mm

Durchmesser d 6.3 mm

Hinweise

Norm wurde zurückgezogen. DIN entspricht ISO 7049. Geänderte Kopfmaße bei ISO. Artikel wird nach DIN geliefert.

Artikelvarianten

| Durchmesser (mm) | 2,2 | 2,9 | 3,5 | 3,9 | 4,2 | 4,8 | 5,5 | 6,3 |
|------------------|-----|-----|-----|-----|-----|-----|-----|-----|
| Länge (mm) | | | | | | | | |
| 4,5 | • | | | | | | | |
| 6,5 | • | • | • | • | | | | |
| 9,5 | • | • | • | • | • | • | | |
| 13 | • | • | • | • | • | • | • | • |
| 16 | • | • | • | • | • | • | • | • |
| 19 | • | • | • | • | • | • | • | • |
| 22 | • | • | • | • | • | • | • | • |
| 25 | • | • | • | • | • | • | • | • |
| 28 | | | | • | | | | |
| 32 | | • | • | • | • | • | • | • |
| 35 | | | | | | • | | |
| 38 | | | • | • | • | • | • | • |
| 42 | | | | | | | • | |
| 45 | | | • | • | • | • | • | • |
| 50 | | | | • | • | • | • | • |
| 55 | | | | | | • | • | |
| 60 | | | • | • | • | • | • | • |
| 70 | | | • | • | • | • | • | • |
| 80 | | | | | • | • | • | • |
| 90 | | | | | | • | • | • |
| 100 | | | | | | • | • | • |
| 120 | | | | | | • | • | • |