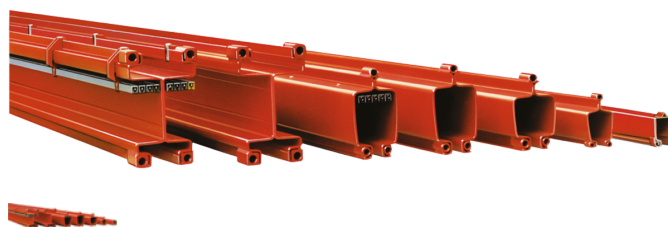


Kranbaukasten KBK II, Fahrwerke + Zubehör, Abstandshalter für Einfachfahrwerk



Artikel-Nr.
710733

Gewicht in kg
3,8

Zolltarifnummer
84314980

Ausführung
Fahrwerke + Zubehör

Bezeichnung
Abstandshalter für Einfac
hfahrwerk

Produktdetails

Ausführung

Fahrwerke + Zubehör

Bezeichnung (Bandbezeichnung)

Abstandshalter für Einfachfahrwerk

Eigenschaften

Das Grundelement des Kranbaukastens KBK ist ein kaltgewalztes Spezialprofil.
Traglast bis 2.000 kg.

Artikelvarianten

Ausführung

Aufhängemater...

Fahrwerke + Z...

Schienen

Stromzuführun...

Bezeichnung				
Abstandshalter für Doppelfahrwerk		•		
Abstandshalter für Einfachfahrwerk		•		
Deckenlasche A	•			
Deckenlasche B	•			
Fahrwerk		•		
Federstecker 4 mm	•			
Gelenkrahmen		•		
Gelenkstück	•			
Geradstück 3.000 mm			•	
Geradstück 4.000 mm			•	
Geradstück 5.000 mm			•	
Geradstück 6.000 mm			•	
Geradstück 7.000 mm			•	
Gewindestange 1.000 mm	•			
Gewindestange 100 mm	•			
Gewindestange 300 mm	•			
Gewindestange 600 mm	•			
Gleitschuhe				•
Hängelasche	•			
Kabelwagen				•
Kappe mit Puffer			•	
Katzrahmen		•		
Klemmbügel	•			
Kranträgeraufhängung		•		
Kugelschraube	•			
Kugelstange	•			
Kupplung für Gewindestange	•			
Kupplungsröhrchen			•	
Spannschloss	•			
Unterlegeplatte für Deckenlasche	•			
Unterlegplatte (Nasenscheibe)	•			
V-Deckenlasche	•			
V-Gelenk-Hängelasche	•			
Verschraubung			•	
kurze Aufhängung A	•			
kurze Aufhängung B	•			
lose Puffer			•	